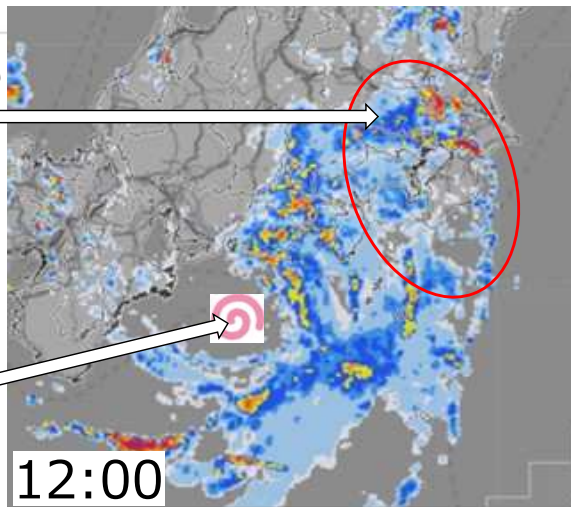


8月13日(土)の様子

アメダス 千葉県千葉市 令和4年8月13日(土)

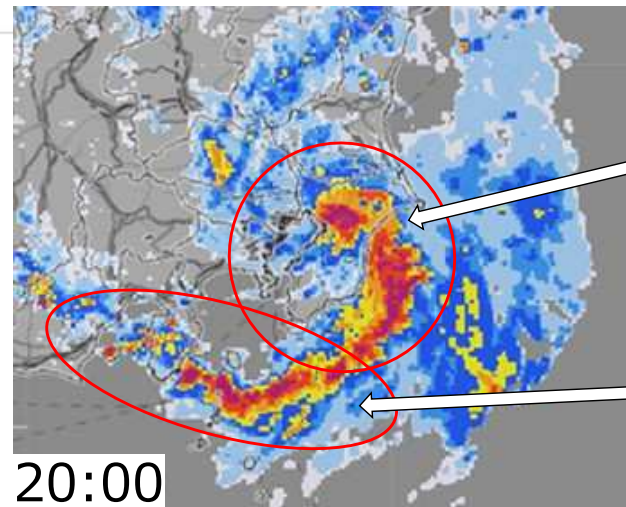


台風から遠く離れていても
周辺を取り巻く
発達した雨雲(積乱雲)が
千葉県に入っている



12:00

台風中心の東側にある
発達した雨雲(積乱雲)が
千葉県に入っている



20:00

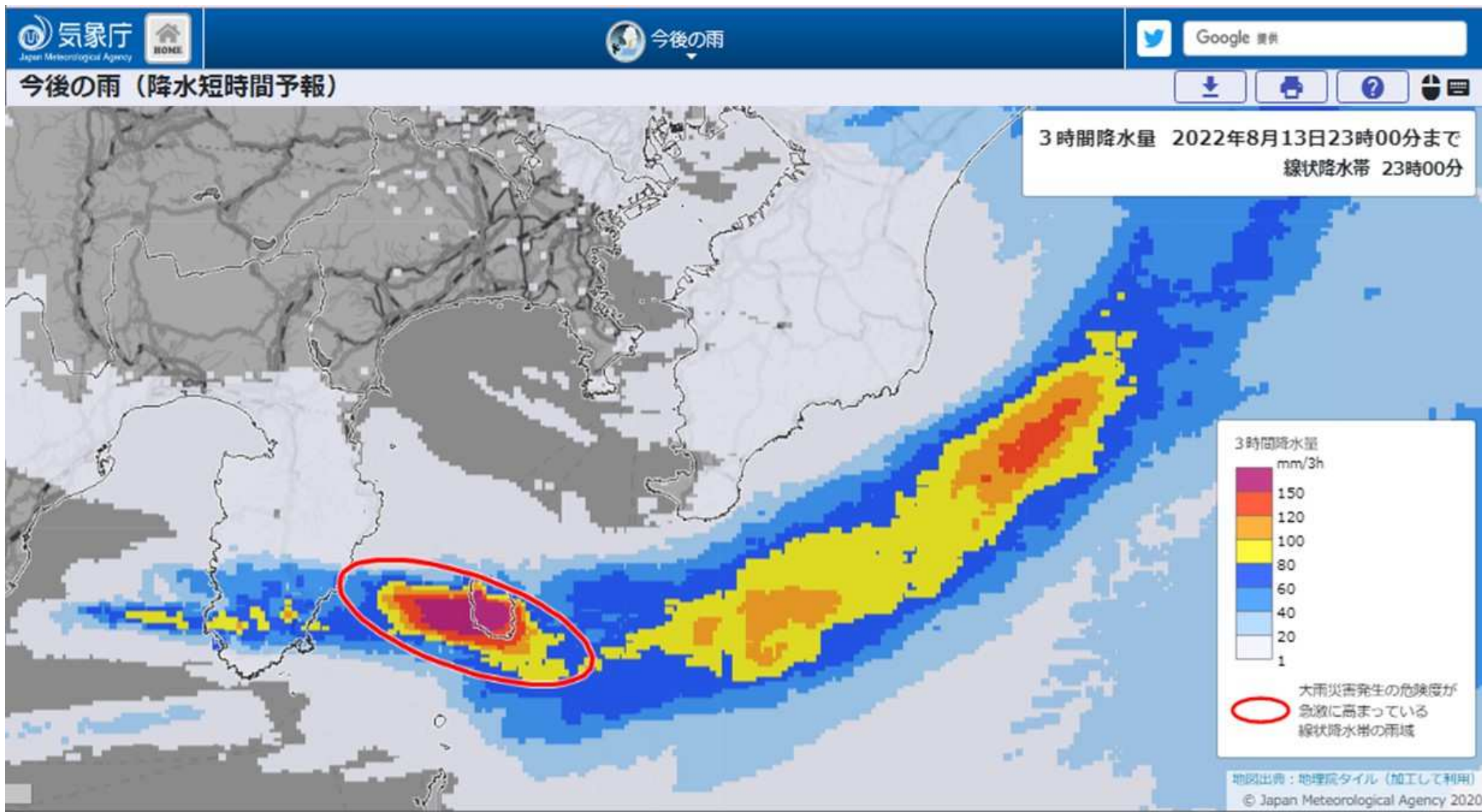
「線状降水帯」と
なりそうな雨雲(積乱雲)は
千葉県の南海上にある

※台風の中心が少しでもズレていたら、千葉県に発表されていたかもしれない情報

顕著な大雨に関する東京都気象情報 第1号

2022年08月13日22時59分 気象庁発表

伊豆諸島北部では、線状降水帯による非常に激しい雨が同じ場所で降り続けています。命に危険が及ぶ土砂災害や洪水による災害発生の危険度が急激に高まっています。



(参考)

雨の降り方と人への影響など

(ミリ/時間)	人の受けるイメージ	人への影響	屋内 (木造住宅を想定)	屋外の様子	車に乗っていて
80	猛烈な雨 息苦しくなるような 圧迫感がある 恐怖を感じる	傘は 全く役に 立たなくなる	寝ている人の 半数くらいが 雨に気がつく	水しぶきで あたり一面が 白っぽくなり 視界が悪くなる	車の運転は危険
50	非常に 激しい雨 滝のように降る (ゴーゴーと 降り続く)				
30	激しい雨 バケツを ひっくり返した ように降る	傘を さしていても ぬれる		道路が 川ようになる	高速走行時、 車輪と路面の間に水膜が生じ ブレーキが効かなくなる (ハイドロプレーニング現象)
20	強い雨 どしゃ降り		地面一面に 水たまりができる		
10	やや 強い雨 ザーザーと降る	地面からの 跳ね返りで 足元がぬれる		雨の音で 話し声が 良く聞き取れない	
5	雨	傘が必要		地面に 水たまりができる	

気象庁ホームページ「雨の強さと降り方」より
(https://www.jma.go.jp/jma/kishou/known/yougo_hp/amehyo.html)

瞬間風速と歩行者・屋外作業者との関係

40m/s	<ul style="list-style-type: none"> • 何かにつかまっていなくて立ってられない • 歩行者には極めて危険で、飛来物によって負傷するおそれがある。 	<ul style="list-style-type: none"> • 屋外での行動は危険
30m/s	<ul style="list-style-type: none"> • 風に向かって歩けない • その場にかがみ込みたくなる • 風の音が凄まじく、物が飛んできそうな身の危険を感じる • 高所での作業は極めて危険 	
20m/s	<ul style="list-style-type: none"> • 風に向かって歩みにくくなる • 意思通りの歩行は困難 • 傘がさせない 	<ul style="list-style-type: none"> • 意思通りの歩行は不可能 • 風に飛ばされそうになる • 転倒する人も出る
10m/s	<ul style="list-style-type: none"> • 歩調が少々乱れる • 髪・スカートが乱れる 	
0m/s		

日本風工学会ホームページより (<https://jawe.jp/ja/gust.html>)

