

あなたの『自宅付近の状況』と違って資料を見てください。外の状況をイメージしながら…
あなたのとるべき行動とそのタイミングを考えてみてください

※市町村が発令する避難情報は明記していません。警戒レベルに対応して発令されると思ってください。

令和元年 月日	時	雨の 降り方	瞬間 風速	防災気象情報			(千葉県八街市関連)					
				警戒 レベル	警戒レベル相当情報							
10月 23日(水)		天気予報用語で表現 布から、当該地域の状況を 「気象庁の「雨雲の動き」(レ ダ―観測による降水強度分 布)から、当該地域の状況を	近隣にある気象庁の佐倉地 域気象観測所の風速計の値	1	17:00 早期注意情報		17:18 千葉県気象情報 第1号					
10月 24日(木)				1	05:00 早期注意情報 11:00 早期注意情報 17:00 早期注意情報	土砂キキクル 洪水キキクル 浸水キキクル (危険度分布)	06:25 千葉県気象情報 第2号 11:00 千葉県気象情報 第3号 16:43 千葉県気象情報 第4号 17:28 千葉県気象情報 第5号 21:45 雷注意報					
10月 25日(金)	00時	雨	8	警戒 レベル	1							
			8									
			8									
	03時		8									
		雨	9									
	06時	雨	10					2	05:14 大雨・洪水注意報			
		雨	10								06:22 千葉県気象情報 第6号	
		やや 強い雨	11									
	09時	激しい雨	12					3	08:36 大雨・洪水警報			
		激しい雨	13					3 相当			09:51 千葉県気象情報 第7号	
		激しい雨	15									
	12時	非常に 激しい雨	14					4 相当			11:11 千葉県気象情報 第8号	
		やや 強い雨	11							12:27 土砂災害警戒情報		12:51 強風注意報
		猛烈な雨	20									13:45 記録的短時間大雨情報
15時	猛烈な雨	15				14:12 千葉県気象情報 第9号 14:45 竜巻注意情報						
	非常に 激しい雨	15				15:39 竜巻注意情報						
	猛烈な雨	8				16:36 竜巻注意情報 16:45 竜巻注意情報 17:02 千葉県気象情報 第10号						
18時		4										
		4										
		4										
		4										
21時		4										
		4										
		4										
		7				23:37 千葉県気象情報 第11号						
10月 26日(土)							04:35 強風注意報解除 06:37 千葉県気象情報 第12号					
							11:25 大雨・洪水注意報 解除					

10月25日大雨による被害状況
 八街市 (令和2年2月21日時点)

住家被害	道路被害
大規模半壊1棟 半壊9棟 一部損壊53棟 床上浸水37棟 床下浸水20棟 その他浸水6棟	道路冠水91箇所 土砂流出81箇所 倒木9件 通行止め24箇所
農業被害	その他
341,334千円 (注1)	がけ崩れ5件 (八街市ホームページより)

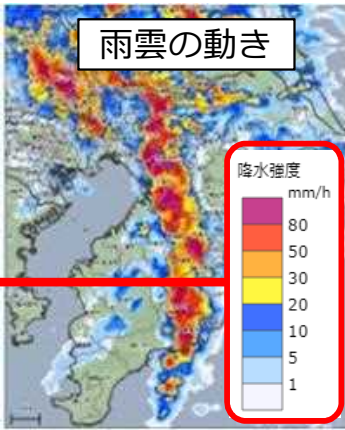
(注1) 八街市ホームページによると、各地で被害が発生しています。発生時刻は明記されていないため、はっきりしませんが、25日午前中に発生している被害があるかもしれません。あなたの自宅の周囲に、そのような危険なところはありませんか？
 (注2) 警戒レベルの下降・解除については、防災気象情報だけではなく、自治体からの情報や現地の状況を踏まえて慎重に判断。

(参考)

雨の降り方と人への影響など

(ミリ/時間)		人の受けるイメージ	人への影響	屋内 (木造住宅を想定)	屋外の様子	車に乗っていて
80	猛烈な雨	息苦しくなるような 圧迫感がある 恐怖を感じる	傘は 全く役に 立たなくなる	寝ている人の 半数くらいが 雨に気がつく	水しぶきで あたり一面が 白っぽくなり 視界が悪くなる	車の運転は危険
50	非常に 激しい雨	滝のように降る (ゴーゴーと 降り続く)			道路が 川のようになる	高速走行時、 車輪と路面の間に水膜が生じ ブレーキが効かなくなる (ハイドロプレーニング現象)
30	激しい雨	バケツを ひっくり返した ように降る	傘を さしていても ぬれる	雨の音で 話し声が 良く聞き取れない	地面一面に 水たまりができる	ワイパーを 速くしても見づらい
20	強い雨	どしゃ降り				
10	やや 強い雨	ザーザーと降る	地面からの 跳ね返りで 足元がぬれる			
5	雨		傘が必要		地面に 水たまりができる	

気象庁ホームページ「雨の強さと降り方」より
(https://www.jma.go.jp/jma/kishou/known/yougo_hp/amehyo.html)



瞬間風速と歩行者・屋外作業者との関係

40m/s	<ul style="list-style-type: none"> 何かにつかまっていないと立ってられない 歩行者には極めて危険で、飛来物によって負傷するおそれがある。 	・屋外での行動は危険
30m/s	<ul style="list-style-type: none"> 風に向かって歩けない その場にかがみ込みたくなる 風の音が凄まじく、物が飛んできそうな身の危険を感じる 高所での作業は極めて危険 	・意思通りの歩行は不可能 ・風に飛ばされそうになる ・転倒する人も出る
20m/s	<ul style="list-style-type: none"> 風に向かって歩きにくくなる 意思通りの歩行は困難 傘がさせない 	
10m/s	<ul style="list-style-type: none"> 歩調が少々乱れる 髪・スカートが乱れる 	
0m/s		

日本風工学会ホームページより (<https://jawe.jp/ja/gust.html>)

